

LP3

CON CALETTATORI CONICI

500 - 24.000 Nm



DESCRIZIONE

CARATTERISTICHE

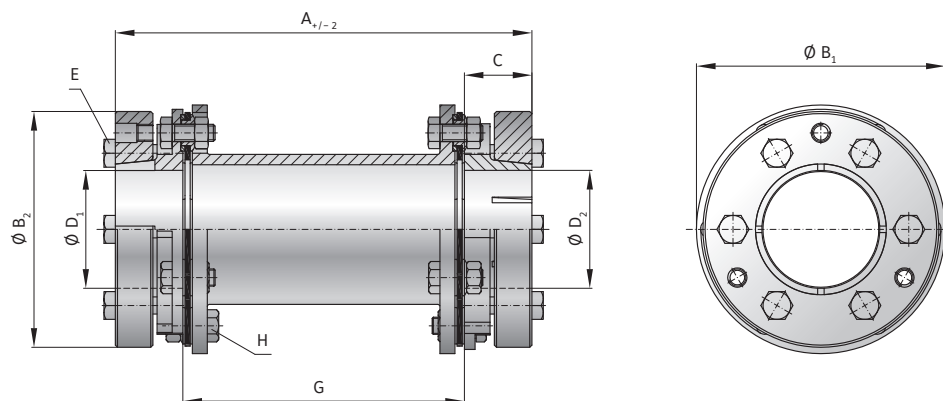
- ▶ alta rigidità torsionale
- ▶ elevata forza di serraggio
- ▶ trasmissione senza gioco
- ▶ adatto a dinamiche estreme

MATERIALE

- ▶ **Pacco lamellare:** acciaio inox ad alta resistenza
- ▶ **Mozzi e spaziatore:** acciaio ad alta resistenza

CONFIGURAZIONE

Due mozzi con calettatore conico e spaziatore in acciaio ad alta resistenza e alta precisione di concentricità, collegati tra loro da viti DIN 916. La trasmissione della coppia avviene grazie alla pressione esercitata dalle viti sulle bussole del pacco lamellare.



MODELLO LP3 | SERIE 500 - 12000

SERIE			500	800	2500	5000	8000	12000
Coppia nominale (Nm)	T_{KN}		500	800	2500	5000	8000	12000
Coppia massima (Nm)	T_{Kmax}		1000	1600	5000	10000	16000	24000
Lunghezza (mm)	A		143	180	265	316	410	440
Diametro esterno (mm)	B_1		116	142	190	231	298	324
Diametro mozzi (mm)	B_2		110	130	165	205	260	290
Lunghezza di accoppiamento (mm)	C		31,5	42	64	78	105	112
Diametro foro* disponibile da ϕ a ϕ H7	$D_{1/2}$		24-55	30-65	35-80	50-110	60-130	70-170
Viti serraggio (ISO 4017)	E		6 x M8	6 x M10	6 x M12	6 x M12	6 x M20	6 x M20
Coppia di serraggio vite (Nm)			25	50	100	250	470	500
Einfügelänge (mm)	G		80	96	137	160	200	220
Viti di collegamento (ISO 4762) Dado (DIN 934)	H		M8	M10	M16	M20	M24	M24
Coppia di serraggio vite (Nm)			41	83	355	690	1200	1200
Momento di inerzia (10^{-3}kgm^2)	J_{ges}		8	22	85	244	881	1393
Materiale			Acciaio	Acciaio	Acciaio	Acciaio	Acciaio	Acciaio
Peso appr. (kg)			4,6	8,5	20,3	36	81,5	98,2
Rigidità torsionale (10^3Nm/rad)	C_T		230	570	900	1900	3100	7000
Assiale \pm (mm)			1	1,5	2	2,5	2,5	3
Laterale \pm (mm)			0,8	1	1,4	1,5	1,6	2,2
Angolare \pm (Gradi)			1	1	1	1	1	1
Velocità max. (1/min.)			10000	8000	6000	5000	4500	4000

* I valori di coppia trasmissibile dai morsetti dipendono dal diametro del foro.

DESIGNAZIONE	LP3	500	143	42	38	XX
Modello	●					Solo per soluzioni speciali (es. fori con tolleranze speciali).
Serie		●				
Lunghezza mm			●			
Foro D1 H7				●		
Foro D2 H7					●	
Per caratteristiche speciali si utilizza XX alla fine della designazione (es. LP3 / 500 / 143 / 42 / 38 / XX)						